



# WAGNERTUNING

-Einbauanleitung / *Installation Instruction* -

**Ladeluftkühler/ *Intercooler Kit***

**Golf MK7 GTI/R**

**Achtung!** Zusätzliche Hinweise zur Installation im **Seat Leon 5F** erhalten sie online.

**Note!** Online you will get additional installation notes for **Seat Leon 5F**.

<http://bit.do/wt-seat>



**Kit-Nr.: 200001048**

## WAGNERTUNING Ladeluftkühler

Diese Montageanleitung ist unbedingt vor Beginn der Einbauarbeiten zu lesen. Die Firma Wagner Tuning übernimmt keine Haftung für Schäden, welche durch unsachgemäßen Einbau entstehen!

Als Hersteller sind wir verpflichtet darauf hinzuweisen, dass jegliche Veränderungen, welche Sie am für den öffentlichen Verkehr zugelassenen Fahrzeug vornehmen, der Abnahme durch einen technischen Dienst und Eintragung in die Fahrzeugpapiere bedarf.

### Einbauzeit (1 AW = 5 Minuten)

Die Einbauzeit beträgt ca. 36 AW, die je nach Zustand und Ausstattung des Fahrzeugs abweichen kann.

### Benötigte Werkzeuge

- Diverse Steckschlüssel
- Diverse Schraubendreher
- Bohrmaschine
- 6,5mm Bohrer
- Karosseriesäge o.Ä.

### *Important Notes!*

*These Installation Instruction have to be read careful before beginning installation work. The company Wagner Tuning bears no liability for damage caused by incorrect installation!*

*As manufacturer, we are obliged to point out that any changes you make to a vehicle licensed for use on public roads require approval by a test centre and registration in the vehicle documents.*

### *Installation Time ( 1 unit = 5 minutes)*

*The installation time is around 36 **units**, which may vary depending on vehicle condition and equipment level.*

### *Tools Required*

- various spanners*
- various screwdrivers*
- drilling machine*
- 6,5mm drill*
- car body saw*

**WAGNERTUNING** Ladeluftkühler

**Stückliste** (*parts list*):

- 1 001001044 Ladeluftkühler / *intercooler*
- 1 001004045 Silikonschlauch / *silicon hose*
- 1 001004046 Silikonschlauch / *silicon hose*
- 2 32016080 Schelle 60-80 / *hose clamp*
- 2 32015070 Schelle 50-70 / *hose clamp*
- 2 1151616 Innensechskantschraube M6x16 / *allen screw*
- 2 23016 Unterlegscheibe / *washer*



Dear Customers,  
 the Company of Wagner Tuning has been synonymous with high performance components in the tuning market. To ensure this continues there is now design protection on our products by the German Patent and Trademark Office.

This is a precautionary measure to protect consumers against inferior copies. When purchasing our products you should always check that our logo is visible on the product, which is also subject to trademark law.



Carsten Wagner, CEO **WAGNERTUNING**

 EXHAUST MANIFOLD

 DOWNPIPE

 INTERCOOLER KIT

 INLET MANIFOLD



## WAGNERTUNING Ladeluftkühler

### 1. Demontage / *demounting*

Die Demontage des Ladeluftkühlers (LLK) erfolgt entsprechend den Richtlinien des Automobilherstellers.

*The dismantling of the intercooler is done according to the guidelines of the automotive manufacturer.*

#### Schritt 1 (*Step 1*):

##### Zu entfernende Bauteile:

- Vorderräder
- Unterboden
- Grill
- Stoßfänger
- Scheinwerfer

##### Components to remove:

- *front wheels*
- *underbody*
- *grill*
- *frontbumper*
- *headlight*

#### Schritt 2 (*Step 2*):

##### Quertraverse entfernen:

Bevor Sie die Quertraverse entfernen, sollte das Kühlerpaket unterfüttert werden. (Getriebeheber o.Ä.)

##### remove crossmember:

Before you remove the crossmember, the cooling package should be relined. (gearbox lifter or similar)

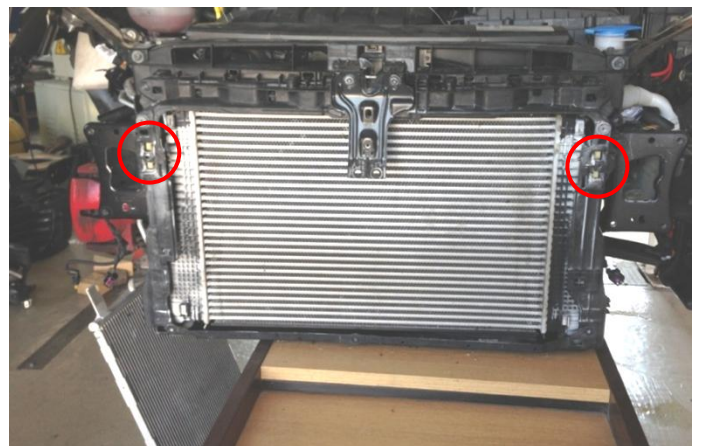
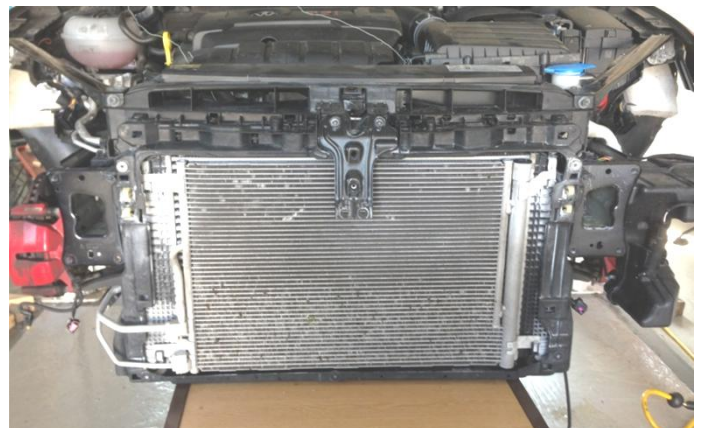
#### Schritt 3 (*Step 3*):

##### Klimakühler entfernen:

*Klipsen Sie den Klimakühler aus seinen Haltepunkten und ziehen Sie diesen nach oben heraus. Klappen Sie den Klimakühler zur Seite und fixieren Sie ihn. (Kabelbinder o.Ä.)*

##### remove ac cooler:

*Unclip the ac cooler from its mountings and pull it up and out. Flip the ac cooler to the side and fix it. (Cable ties or similar)*



## WAGNERTUNING Ladeluftkühler

### Schritt 4 (Step 4):

#### Schlossträger entfernen:

Das Kühlerpaket aus dem Schlossträger herausklipsen (siehe Bild oben). Das Kühlerpaket nach hinten drücken und nach oben herausziehen. Nun können Sie den Schlossträger zur Seite wegklappen (siehe Bild unten).

#### remove radiator support:

*Clip out the cooling units from the radiator support (see picture above). Press the cooling units to the rear and pull upwards. Now the radiator support can be folded away to the side (see picture below).*



### Schritt 5 (Step 5):

#### Ladeluftkühler ausbauen:

Lösen und entfernen Sie die originalen Silikonschläuche. Klipsen Sie den Wasserkühler aus den oberen Haltepunkten am Ladeluftkühler vorsichtig heraus. Jetzt kann der originale Ladeluftkühler entfernt werden. (siehe Bild)

#### remove intercooler:

*Loosen and remove the original silicone hoses. Unclip carefully the radiator from the upper mounting points. Now the original intercooler can be removed. (see picture )*



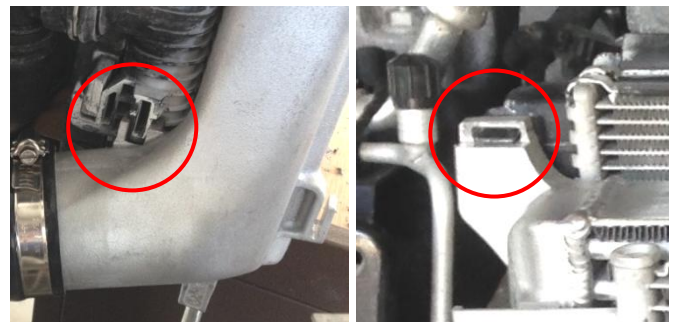
## 3. Montage / Instalation

#### Wagner Tuning Ladeluftkühler einbauen:

Den Wagner Tuning Ladeluftkühler verbauen Sie genau wie den originalen Ladeluftkühler. Dafür den Wasserkühler in die unteren Führungen einführen und an den oberen Halterungen einklipsen. (siehe Bilder )

#### installation Wagner Tuning intercooler:

*The Wagner Tuning intercooler have to be installed just like the original intercooler. For this, insert the water cooler in the lower guides and clip it to the upper brackets. (see pictures )*



**WAGNERTUNING** Ladeluftkühler

**Schritt 6 (Step 6):**
Kühlerpaket einsetzen:

Bevor Sie das Kühlerpaket in den Schlossträger einsetzen, müssen Sie am oberen Halter des Klimakühlers eine kleine Ecke ausklinken (siehe Bild). Danach kann das Kühlerpaket in den Schlossträger eingesetzt werden.

put in the cooling unit:

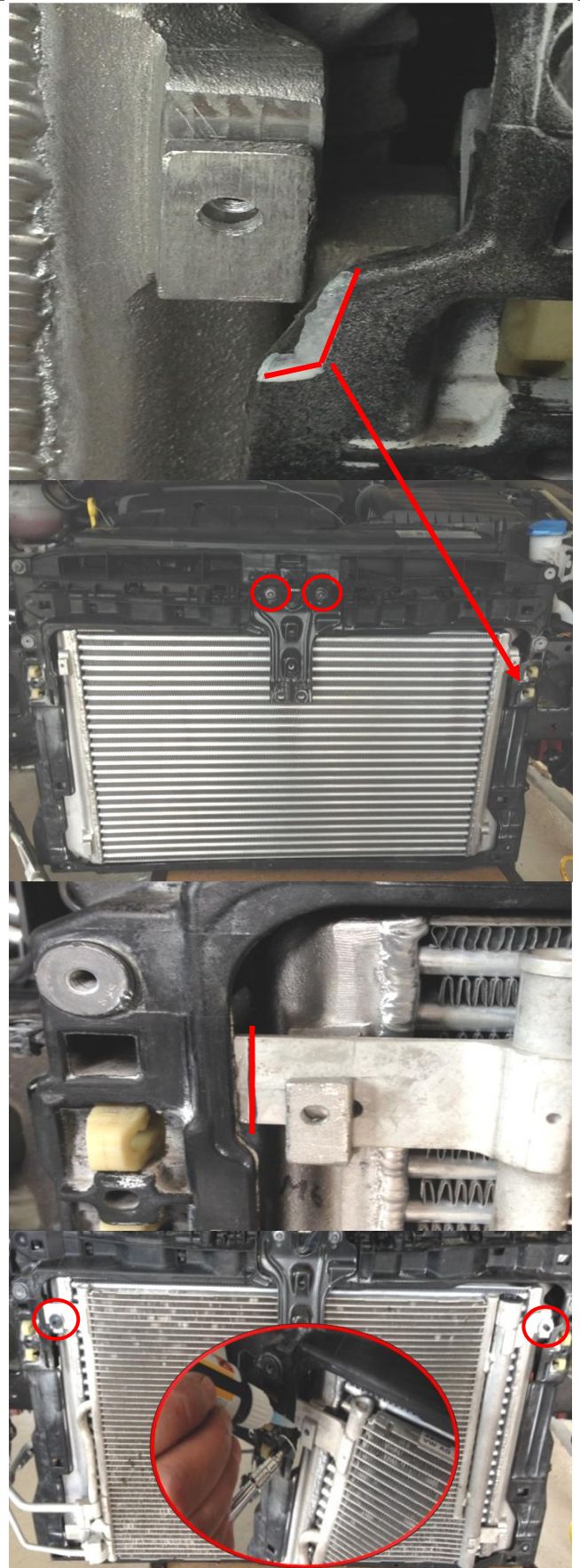
*Before you put in the cooling unit into the radiator support, you have to cut a small corner near the upper bracket of the ac cooler (see picture). Thereafter, the cooling unit can be placed into the radiator support.*

Klimakühler montieren:

Um den Klimakühler zu montieren, lösen Sie bitte die im oberen Bild gekennzeichneten Schrauben. Der obere Halter (beifahrerseitig) vom Klimakühler muss um 5mm gekürzt werden. (siehe Bild) Platzieren Sie den Klimakühler und markieren Sie sich an den oberen Haltern die Bohrungen. Klimakühler wieder entnehmen und die Löcher bohren (Ø6,5mm). Danach befestigen Sie den Klimakühler mit dem mitgelieferten Befestigungsmaterial. Wir empfehlen an dieser Stelle Schraubensicherung (Loctite o.Ä.) zu nehmen.

mounting ac cooler:

*To mount the ac cooler, please remove the screws marked in the picture above. The upper bracket (passenger side) from the ac cooler have to be cut 5mm. (see picture) Place the ac cooler and mark the holes at the upper brackets. Remove air cooler again and drill the holes (Ø6,5mm). Then attach the ac cooler with the included mounting material. We recommend at this point to take screw locking (Loctite or similar).*



## WAGNERTUNING Ladeluftkühler

### Schritt 7 (Step 7):

#### Zusammenbau:

Nun kann das komplette Kühlerpaket zusammen mit der Quertraverse wieder an das Fahrzeug montiert werden. Die Kunststoff Luftleitbleche müssen vor der Installation ein wenig modifiziert werden (siehe Bild).

#### assembly:

*Now the whole cooling unit, together with the crossmember, can be mounted on the vehicle. The plastic air baffle must be modified a little bit before installing (see picture).*

### Schritt 8 (Step 8):

- Die mitgelieferten Ladeluftschläuche installieren. Achten Sie auf festen Sitz der Schellen.
- Scheinwerfer montieren.
- alles nochmals auf festen Sitz prüfen.
- Stossfänger wieder montieren.
- Unterboden wieder befestigen.
  
- *install the supplied silicon hoses. Ensure firm fit of clamps.*
- *remount the headlights.*
- *check everything for tight fit.*
- *remount the front bumper.*
- *remount the underbody.*

